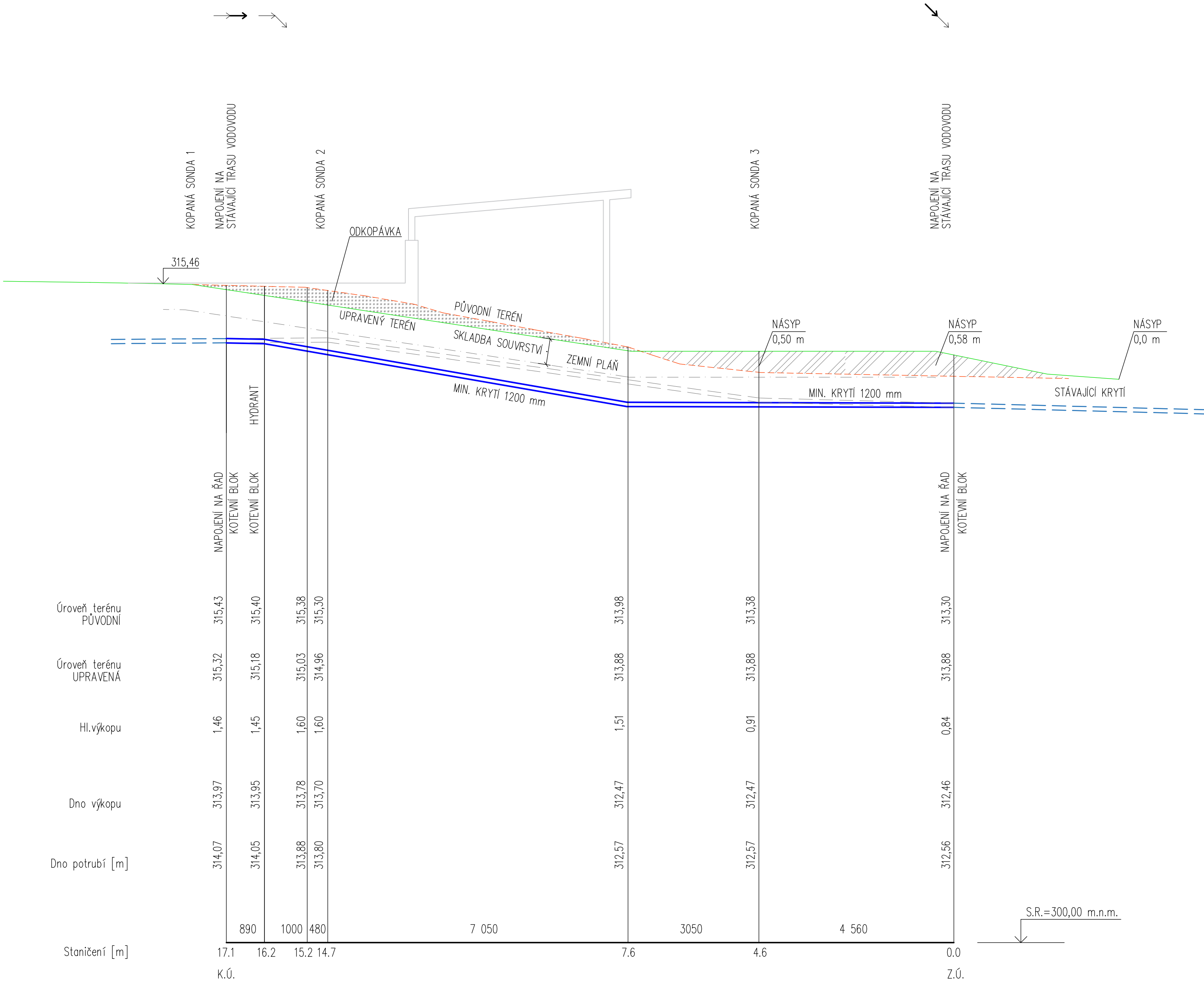


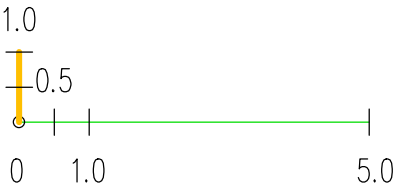
PŮVODNÍ POVRCH	ZELEŇ	
NOVÝ POVRCH	KOMUNIKACE / ZPEVNĚNÁ PLOCHA	
VLASTNÍK POZEMKU	STAVEBNÍK	
PRAC.Č.	118/1	
KATASTRÁLNÍ ÚZEMÍ	K.Ú. FRÝDEK	



Dimenze [mm]	DN 100	17 080
Materiál	PE100 RC SDR11	17 080
Spád [%]	2% 890 17,4%	8 540 0,1%
Délka [m]	ÚSEK 1-1	17 080
Celková délka [m]		17 080

ZÁKRES TERÉNU JE ORIENTAČNÍ.

MĚŘÍTKO:



LEGENDA:

- PŮVODNÍ TERÉN
- UPRAVENÝ TERÉN
- ÚROVEŇ SOUVRSTVÍ
- PŘELOŽKA VODOVODU (NOVÉ POTRUBÍ) PE100 RC SDR11 DN 100, DÉLKA 17,1 m
- STÁVAJÍCÍ ČÁST VODOVODNÍHO POTRUBÍ DN 100 PVC
- ZRUŠENÁ ČÁST VODOVODNÍHO POTRUBÍ DN 100 PVC, DÉLKA 17,2 m
- SPÁD POTRUBÍ (ŠÍPKA SMĚŘUJE K NIŽŠÍMU MÍSTU)
- ODKOPÁVKA (TERÉNNÍ ÚPRAVY)
- NÁSYP (TERÉNNÍ ÚPRAVY)

POZNÁMKA 1:

HRDLA POTRUBÍ JE NUTNO ZAJISTIT PROTI VYTAŽENÍ POUŽITÍM POJISTEK NEBO OBETONOVÁNÍM. PŘI BETONÁŽI SE NECHÁVAJÍ HRDLA VOLNÁ (BETONÁŽ SE PROVÁDÍ ZA HRDLY VE SMĚRU TOKU).

POZNÁMKA 2:

PŘED ZAHÁJENÍM VÝKOPOVÝCH PRACÍ JE NUTNO VYTÝČIT VEDENÍ INŽENÝRSKÝCH SÍTÍ. HLOUBKA SÍTÍ JE ORIENTAČNÍ, NUTNO OVĚRIT PŘED ZAHÁJENÍM VÝKOPOVÝCH PRACÍ. PŘI SOUBĚHU A KŘÍŽENÍ SÍTÍ JE NUTNO DODRŽET NORMU ČSN 73 6005.

POZNÁMKA 3:

HLOUBKA STÁVAJÍCÍHO VODOVODU BYLA OVĚŘENA KOPANOU SONDOU.

POZNÁMKA 4:

V RÁMCI PŘELOŽKY BUDE PROVEDENO VYROVNÁNÍ DROBNÝCH SMĚROVÝCH ODCHYLEK.

ARCHITEKT	ARCHITEKT	PROJEKTANT	ZODP.PROJEKTANT	Architektonické studio Záhumnění 1358/30C 742 21 Koprivnice email: studio@mrva.net tel.: +420 556 811 850
Doc.Ing.arch. Kamil Mrva,Ph.D.	Ing. arch.Filip Cíahotný	Ing. Jaroslav Holub	Doc.Ing.arch. Kamil Mrva,Ph.D.	

INVESTOR:	statutární město FRÝDEK-MÍSTEK,Radniční 1148,73801 FRÝDEK-MÍSTEK					
MÍSTO:	k.ú. Frýdek, parc.č. 97, 118/1					
PARKOVIŠTĚ A PARK NA ULICI NA PŮSTKÁCH					STUPEŇ	DPS
					DATUM	02/2025
					REVIZE	
					FORMÁT	A2
					MĚŘÍTKO	1:75
DRUH STAVBY:	NOVOSTAVBA	PROJEKT:	SO 07	Č. VÝKRESU	Č.PARÉ	
PŘELOŽKA VODOVODU - ŘEZ				D1		